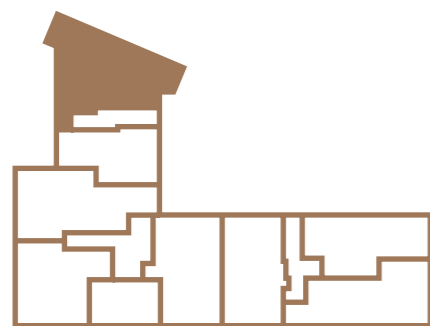


Pagode

APPARTEMENT

A11

Étage : Verdieping	1
Chambre(s) : Kamer(s)	3
Surface brute : Bruto oppervlakte	121 m ²
Balcon : Terras	9 m ²
Séjour : Leefruimte	36 m ²
Chambre 1 : Slaapkamer 1	16 m ²
Chambre 2 : Slaapkamer 2	10 m ²
Chambre 3 : Slaapkamer 3	10 m ²



L'ameublement, y compris les placards, sont dessinés à titre d'illustration et ne sont pas compris (ex : les lave-linges et sèche-linges ne sont pas inclus). Finitions et revêtements : voir cahier des charges. Sont donnés à titre indicatif : l'agencement des cuisines (détail : voir plan du cuisiniste), les divisions dans les menuiseries extérieures (définies par l'architecte), l'échelle, les dimensions, les superficies, etc. Certaines pièces comporteront des faux-plafonds pour la VMC et les éléments techniques (ex : réseau électrique, plomberie,...) ne sont pas représentés sur ce plan (détail : voir plan technique). Des modifications sont susceptibles d'être apportées à ce plan et aux plans techniques en fonction des nécessités de la réalisation. De manière générale, ce plan commercial est transmis à titre indicatif.

Het meubilair, inclusief de inbouwkasten, zijn ter illustratie getekend en niet inbegrepen - Wasmachine en droogkast zijn niet inbegrepen - Afwerkingen en bekledingen : zie verkoopplatenboek Worden ter indicatieve titel weergegeven: de indeling van de keuken (specificaties : zie plan keukenontwerper) - de indeling van het buitenschrijnwerk (vastgelegd door de architect) - de schaal - de afmetingen op plan - de oppervlakten enz. Sommige ruimten voorzien van verlaagde plafonds voor de ventilatie en technische elementen (elektrisch netwerk, sanitair, enz.) zijn niet opgenomen op dit plan (details: zie technisch plan). Wijzigingen kunnen, indien noodzakelijk geacht voor de uitvoering, worden aangebracht aan dit plan en de technische plannen. Dit plan is louter ter indicatieve titel en niet contractueel bindend.